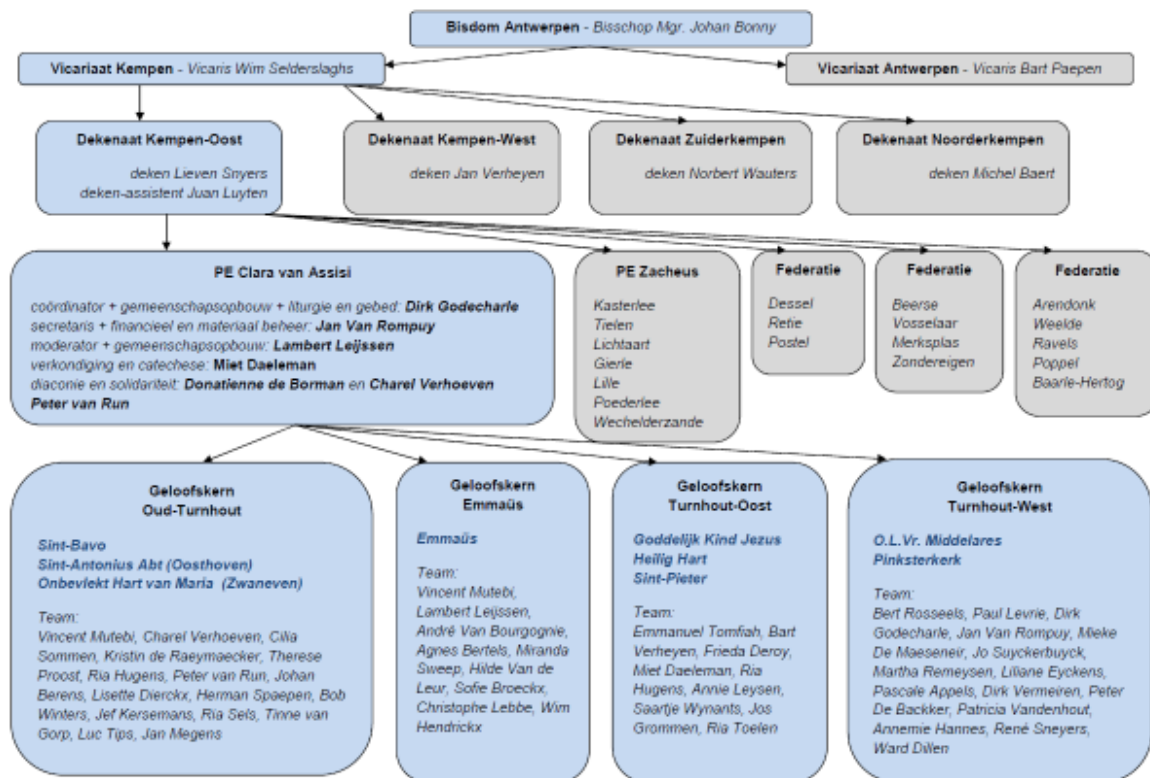


## Plaats en structuur van onze Pastorale Eenheid Clara van Assisi



De voorbije jaren zijn er ingrijpende wijzigingen gebeurd in de structuur en de werking van ons bisdom. Omdat het dan soms moeilijk wordt door de bomen het bos nog te zien, hebben we geprobeerd de organisatie van ons bisdom, ons dekenaat en onze pastorale eenheid in een overzichtelijk schema weer te geven. Het werd het organigram dat u hierbij vindt, en dat structuren en verantwoordelijken situeert binnen dit grote geheel. Dit organogram is binnenkort op groter formaat te bekijken in de parochiekerken.

Binnen onze pastorale eenheid is het leidinggevend team verantwoordelijk voor het beleid inzake liturgie en gebed, verkondiging en catechese, diaconie en solidariteit, financieel en materieel beheer en gemeenschapsopbouw. Voor elk van deze deelgebieden draagt een teamlid de bijzondere verantwoordelijkheid, bijgestaan door een werkgroep met mensen uit de verschillende geloofskernen: Turnhout Centrum Oost, Turnhout Centrum West, Oud-Turnhout en de Emmaüsparochie. Het is aan de teams van die geloofskernen om dit beleid in hun eigen geloofskern vorm te geven, rekening houdend met de plaatselijke mogelijkheden en de noden. "Eenheid in verscheidenheid" is hierbij ons motto.